

A Hamvas Béla Gimnázium (A Hamvas Béla Gimnázium és Szakképző Iskola)

2015-ös kompetencia-mérés adatainak elemzése

Készült az OH által 2017. 03.03-án kiadott Segédanyag az országos kompetenciamérések, érettségi és OKTV eredmények kiértékeléséhez c. kiadvány alapján

Készítette: Dr. Radványiné Varga Andrea, intézményvezető

1. Az iskola helyzete

A 2014/2015-ös tanévben a Hamvas Béla Gimnázium és Szakképző Iskola székhelyén és telephelyén a középfokú oktatás majd minden feladatával foglalkozott.

A székhelyen (Oroszlány, Kossuth L. u. 2.) alapfeladatot látott el a gimnáziumi oktatásban a négy- nyolcosztályos csoportjaival a nappali tagozaton és az esti gimnáziumi felnőttoktatásban.

Az iskola legnagyobb bánatára csak a 8. évfolyamon működött egy osztályunk, mivel kikerült ez a képzési forma az iskola szakmai alapidokumentumából.

Az igény megvan a járás területén legalább a hatosztályos gimnáziumi oktatásra.

A szülők kérvényt juttattak el hozzám, melyben kérik a hatosztályos indítását.

Ezt az igényt meg kell vizsgálni, mert egyébként Tatabányára fognak járni az érintett diákok.

A gimnázium felkészült a 2015.07.01-jén történő szétválasztásra. A grafikus és a logisztikus képzés kifutó évfolyamokkal zárt 2015. júniusában.

A telephelyen (Oroszlány, Asztalos u.2.) a szakközépiskolai szakképzésben 2 osztály, egy nappali és egy esti tagozatos gépgyártás technológiai technikus csoport vett részt.

A szakiskolai képzésben három szakmát tanítottunk: a gépi forgácsoló, a hegesztő és a szociális gondozó, ápoló szakot.

Az iskolánk teljes tanéve a szétválasztás jegyében telt. A szakképzés 2015.07.01-jén a NGM-hoz kerül.

Az adatszolgáltatások, állománytáblák időben eljutottak a fenntartóhoz, működtetőhöz. A gazdasági, munkaügyi teendőket a minket érintő részeknél elvégeztük, a szétválasztást előkészítettük.

A megállapodásoknak megfelelően a nyári gyakorlatok elkezdődtek a telephelyen.

A beiratkozás a megyei KLIK beiskolázási terve szerint történt meg 2015.06.25-én.

2. Létszám:

Tanulói létszámok	GIMN.N. ÖSSZ.	GIMN.E .ÖSSZ.	SZKK. ÖSSZ.	OKJ N ÖSSZ.	OKJ E ÖSSZ.	SZKIS K. ÖSSZ.	Hamvas Béla Gimnázium és Szakképző Iskola összesen
BEÍRT ÖSSZES	340	90	30	42	39	152	693
TÁVOZOTT	11	48	3	9	10	30	111
ebből hiányzás miatt	0	36	0	4	6	9	55
JELENLEGI LÉTSZÁM	330	42	27	33	29	122	583
Ebből magántanuló	2	0	0	0		7	9

3. Kompetencia- mérésben részt vevők a székhelyen:

A telephely létszámadatai

Évfolyam	Képzési forma	Tanulók száma			
		Összesen	A jelentésben szereplők	CSH-indexszel rendelkezők	A 2013-as eredménnyel is rendelkezők
8.	8 évfolyamos gimnázium	31	28	26	28
10.	8 évfolyamos gimnázium	30	27	25	27
10.	4 évfolyamos gimnázium	27	22	20	14

Piros szín jelzi, ha valamely évfolyamon és képzési formában a telephely CSH-indexe vagy a 2013-as eredmények alapján a várható eredmény nem becsülhető megbízhatóan.

4. Hogyan viszonyul az iskola mérési eredménye az országos átlaghoz és a hozzá hasonló iskolák átlagához? (Kompetencia típusonként és mért évfolyamonként)

Forrás: A Telephelyi összefoglaló jelentés/ Átlageredmények táblázata

Továbbra is jellemző, hogy a tanulók matematika és szövegértési kompetenciái megfelelnek az országos átlagnak. Alul maradnak a megyeszékhelyi, fővárosi gimnáziumi teljesítményekhez képest. A négy évfolyamos iskolatípusba járók teljesítményei feleltek meg a hasonló adottságokkal rendelkező iskolák kompetencia –értékeiknek.

Átlageredmények

Mérési terület	Évfolyam	Képzési forma	Átlageredmény (megbízhatósági tartomány)					
			A telephelyen	Országos	Az első viszonyítási csoport		A második viszonyítási csoport	
					Neve	Eredménye	Neve	Eredménye
Matematika	8.	8 évf. gimn.	1600 (1528;1665)	1618 (1617;1619)	8 évf. gimn.	1773 (1769;1777)	Kis 8 évf. gimn.	1675 (1664;1687)
	10.	8 évf. gimn.	1691 (1632;1749)	1645 (1644;1646)	8 évf. gimn.	1837 (1832;1842)	Kis 8 évf. gimn.	1741 (1729;1755)
	10.	4 évf. gimn.	1649 (1590;1716)	1645 (1644;1646)	4 évf. gimn.	1738 (1736;1740)	Kis 4 évf. gimn.	1636 (1632;1641)
Szövegértés	8.	8 évf. gimn.	1569 (1521;1617)	1567 (1565;1568)	8 évf. gimn.	1735 (1731;1738)	Kis 8 évf. gimn.	1651 (1642;1664)
	10.	8 évf. gimn.	1634 (1579;1695)	1601 (1601;1602)	8 évf. gimn.	1786 (1781;1790)	Kis 8 évf. gimn.	1710 (1694;1721)
	10.	4 évf. gimn.	1601 (1563;1659)	1601 (1601;1602)	4 évf. gimn.	1708 (1706;1709)	Kis 4 évf. gimn.	1612 (1607;1616)

- A telephely eredményénél szignifikánsan alacsonyabb az adott érték
- A telephely eredménye nem különbözik szignifikánsan az adott értéktől
- A telephely eredményénél szignifikánsan magasabb az adott érték

Forrás: A Telephelyi összefoglaló jelentés/ A telephely eredménye az eddigi kompetenciamérésben

A megbízhatósági tartományok metszik egymást, tehát nincs szignifikáns különbség az átlageredmények között.

5. Összehasonlítás az országos átlaggal:

Megjelenik az iskola CSH- indexe a mérések során.

Forrás: a Telephelyi jelentés / A tanulói háttérkérdőívre és a családháttér-indexre vonatkozó létszám adatok

A telephely eredménye a tanulók CSH-indexének tükrében

Mérési terület	Évfolyam	Képzési forma	A tényleges eredmény a várhatóhoz képest	
			Országos regresszió alapján	A megfelelő képzési forma/településtípus telephelyeire illesztett regresszió alapján
Matematika	8.	8 évf. gimn.		
	10.	8 évf. gimn.		
	10.	4 évf. gimn.		
Szövegértés	8.	8 évf. gimn.		
	10.	8 évf. gimn.		
	10.	4 évf. gimn.		

- A telephely eredménye szignifikánsan magasabb a várhatónál
- A telephely eredménye nem különbözik szignifikánsan a várhatótól
- A telephely eredménye szignifikánsan gyengébb a várhatónál

Az iskola szociokulturális hátránykompenzációja hasonló a hasonló CSH- indexű iskolákéval a négy évfolyamos eredmények alapján.

A 8 osztályba egyre gyengébb tanulók is érkeztek, mely sajnos abból adódott, hogy a környéken lévő általános iskolákban is egyre kevesebb a jeles és kitűnő tanuló.

6. Tendencia, változás az utóbbi 5 évben:

A telephely eredménye a tanulók korábbi eredményének tükrében

Mérési terület	Évfolyam	Képzési forma	A tényleges eredmény a várhatóhoz képest	
			Országos regresszió alapján	A megfelelő képzési forma/településtípus telephelyeire illesztett regresszió alapján
Matematika	8.	8 évf. gimn.	☹	☹
	10.	8 évf. gimn.	☹	☹
	10.	4 évf. gimn.	-	-
Szövegértés	8.	8 évf. gimn.	☹	☹
	10.	8 évf. gimn.	☹	☹
	10.	4 évf. gimn.	-	-

- ☺ A telephely eredménye szignifikánsan magasabb a várhatónál
- ☹ A telephely eredménye nem különbözik szignifikánsan a várhatótól
- ☹ A telephely eredménye szignifikánsan gyengébb a várhatónál

Összefoglalás

Megállapítható, hogy az előző évekhez hasonlóan az országos átlagnak megfelelő teljesítményt nyújtottak diákjaink.

7. A többiektől leszakadók aránya

Forrás: Képességszintek / Az alapszintet el nem érők aránya és a minimumszintet el nem érők aránya

Az alapszint az a képességszint, amely a tanulmányok további eredményes folytatásához szükséges.

Az alapszintet el nem érő tanulók aránya

Mérési terület	Évfolyam	Képzési forma	Alapszint	Az alapszint alatt teljesítő tanulók aránya (%)		
				A telephelyen	Országosan	A megfelelő képzési típusban/településtípusban
Matematika	8.	8 évf. gimn.	4. képességszint	46,5	40,4	11,0
	10.	8 évf. gimn.	4. képességszint	22,2	35,2	5,3
	10.	4 évf. gimn.	4. képességszint	18,1	35,2	16,4
Szövegértés	8.	8 évf. gimn.	4. képességszint	32,1	34,7	6,9
	10.	8 évf. gimn.	4. képességszint	14,8	28,9	3,4
	10.	4 évf. gimn.	4. képességszint	9,1	28,9	9,4

A minimumszint a 20/2012 (VIII.31.) EMMI 80. § alapján értendő.

A minimum szintet el nem érő tanulók aránya

Mérési terület	Évfolyam	Képzési forma	Minimum szint	A minimum szint alatt teljesítő tanulók aránya (%)		
				A telephelyen	Országosan	A megfelelő képzési típusban/település-típusban
Matematika	8.	8 évf. gimn.	3. képességi szint	21,4	18,0	2,4
	10.	8 évf. gimn.	3. képességi szint	3,7	16,7	1,2
	10.	4 évf. gimn.	3. képességi szint	13,6	16,7	4,4
Szövegértés	8.	8 évf. gimn.	3. képességi szint	10,7	14,6	1,3
	10.	8 évf. gimn.	3. képességi szint	3,7	12,4	0,5
	10.	4 évf. gimn.	3. képességi szint	0	12,4	2,2

* Ez az arányszám a jelentésre jogosult és nem a jelentésben szereplő tanulók létszámaira vonatkozik.

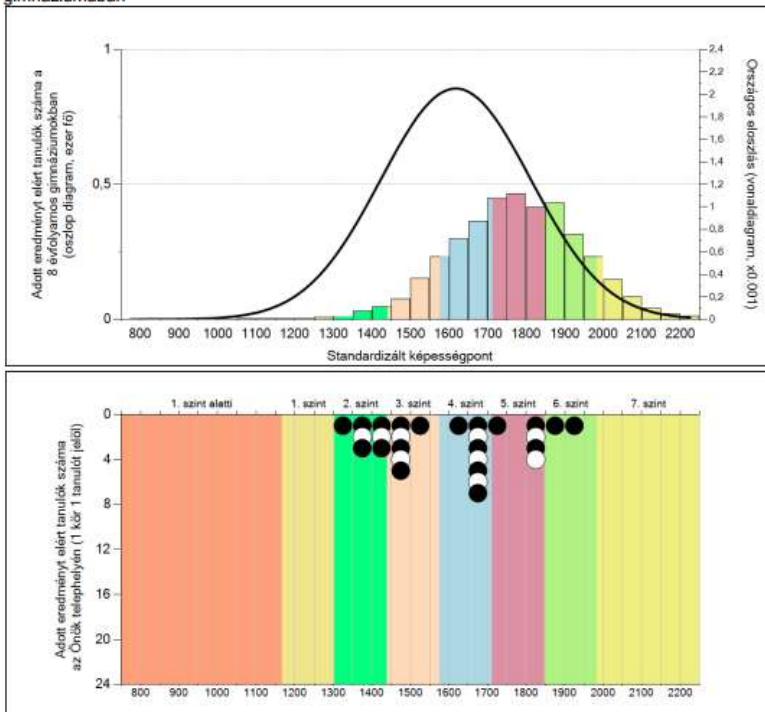
Az országos átlagnál jobb, hasonló iskolánál rosszabb az alapszintet és a minimál szintet el nem érők aránya, viszont majd látszik, hogy az érettségi eredmények elérik, ill. magasabbak egy-egy esetben, mint az országos átlag. Ez azt mutatja, hogy nagy a pedagógiai hozzá tett értéke a gimnáziumnak, amit az intézményi tanfelügyelet ki is emelt. A képességi szintekből várt eredményeknél kisebb a tanulók lemorzsolódása, az iskola elhagyása a Hamvas Béla Gimnázium esetén.

8. A többiekhez képest kifejezetten jobb eredményt elérők aránya

Forrás: A tanulók képességi szintek szerinti százalékos megoszlása

1c Képességeloszlás

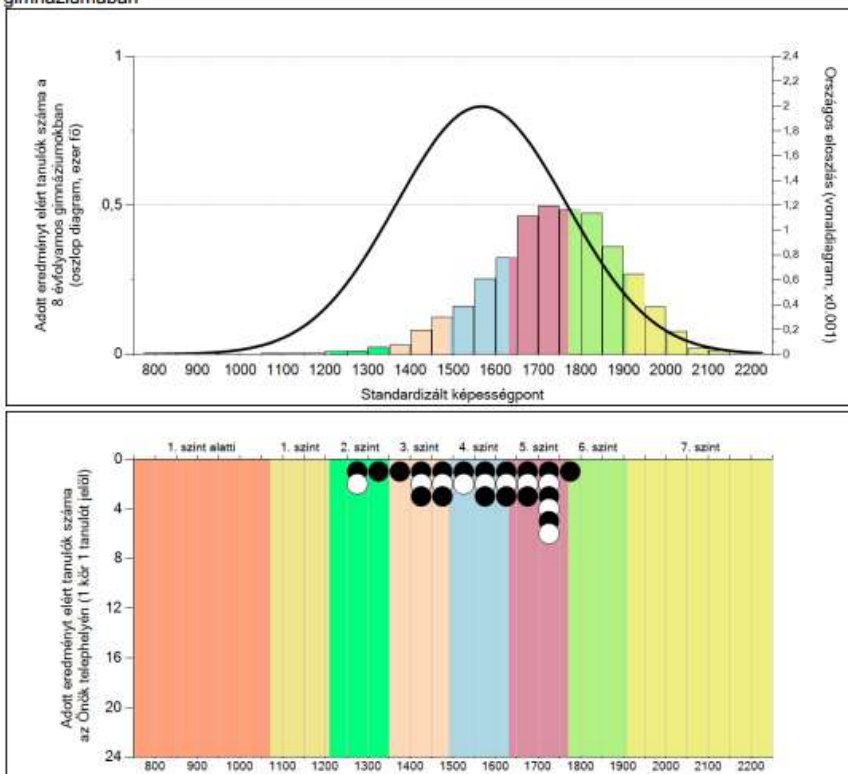
Az országos eloszlás, valamint a tanulók eredményei a 8 évfolyamos gimnáziumokban és az Önök 8 évfolyamos gimnáziumában



1c

Képességeloszlás

Az országos eloszlás, valamint a tanulók eredményei a 8 évfolyamos gimnáziumokban és az Önök 8 évfolyamos gimnáziumában

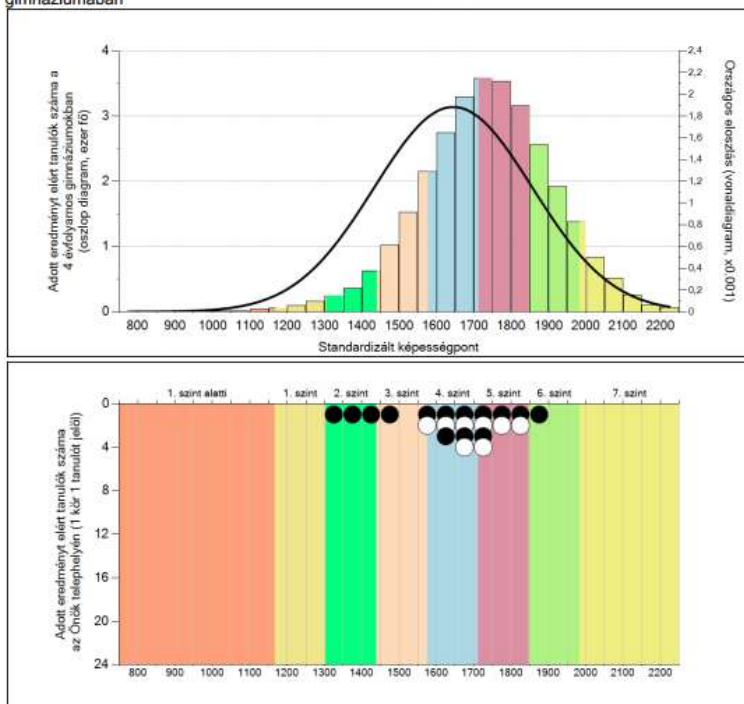


Szövegértés

1c

Képességeloszlás

Az országos eloszlás, valamint a tanulók eredményei a 4 évfolyamos gimnáziumokban és az Önök 4 évfolyamos gimnáziumában

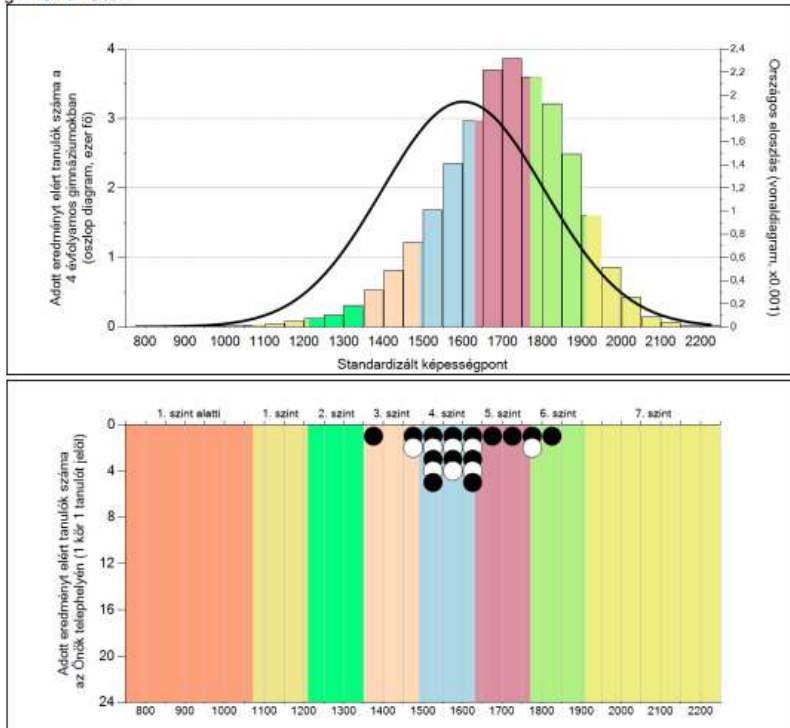


Matematika

1c

Képességeloszlás

Az országos eloszlás, valamint a tanulók eredményei a 4 évfolyamos gimnáziumokban és az Önök 4 évfolyamos gimnáziumában



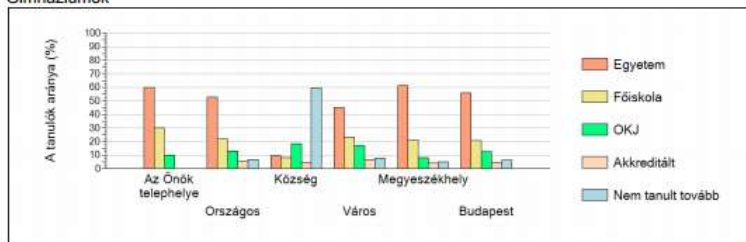
Szövegértés

9. Továbbtanulás

5

A különböző képzési formákban tanulók továbbtanulási aránya

Gimnáziumok



Tanulási környezet

10. Hogyan viszonyul a gimnázium érettségi eredménye az országos átlaghoz, a hasonló gimnáziumok átlagához?

forrás: https://oktatas.hu/koznevelés/erettségi/prezentaciok_tanulmányok

tavaszi vizsgaidőszakok	országos érettségi átlag	Hamvas Béla Gimnázium érettségi átlaga
2012	3,62	3,6
2013	3,59	3,7
2014	3,58	3,3
2015	3,56	3,4

2015	országos közép szint	Hamvas Béla Gimnázium közép szint
magyar nyelv és irodalom	3,52	3,5
matematika	2,84	2,8
történelem	3,49	3,2
angol nyelv	3,64	4,0
német nyelv	3,40	3,6
fizika	3,97	2,5
biológia	3,5	4,0
földrajz		
rajz		
informatika	3,76	3,9
testnevelés		

Versenyeredmények

Magyar szakosok munkaközössége:

Bálint Lúcia 12. A osztályos tanuló a Pázmány Péter Katolikus Egyetem által indított komplex műveltségi vetélkedőn indult, melynek anyaga túlnyomó többségben irodalmi jellegű volt.

Király Viktória 10. A osztályos tanuló a Kazinczy szép kiejtési verseny megyei fordulójában képviselte intézményünket, kezdő létére szép teljesítményt nyújtott.

Történelem munkaközösség:

Október 9-én az iskola 7 fős csapata részt vett Ópusztaszeren a Statisztikai Hivatal által szervezett országos vetélkedőn, ahol 20 csapat közül 8. helyen végeztünk minimális különbséggel. (SVK)

Egy 10 fős nyolcadik évfolyamos csapat részt vett a várostörténeti vetélkedőn. (VÉ.)

A Savaria országos történelem tantárgyi versenyen 12 diák versenyzett 3 kategóriában, a 9. évfolyamosok közül 1 diák (Konkoly Alida Lili) továbbjutott a megyei fordulóra. (J.A., M.F.L., S.V.K.)

A Luxemburgi Zsigmond és kora vetélkedőn Király Viktória 10.a osztályos tanuló bejutott a 2. fordulóra. (S.V.K.)

A Rákóczi Szövetség nemzetközi történelmi vetélkedőjén 2 csapatunk a középmezőnyben végzett.

Az OKTV első fordulóján négyen vettek részt, dolgozata senkinek nem volt továbbküldhető.

Matematika munkaközösség:

Az idei tanévben kevés versenyen vettek részt a diákok. A Bolyai csapatversenyre, a Kenguru matematika versenyre és a Hunyadi iskola által meghirdetett versenyre jelentkeztek a diákok. Ezekben a versenyekben nem sikerült dobogós helyezést elérni.

Természettudományi munkaközösség:

Kémia: Konkoly Lili (9.A) az Irinyi János Országos Középiskolai Kémiaverseny megyei döntőjébe jutott.

Biológia: Csizmazia Alapítvány Esszépályázatán 1. hely: Handl Karola és Eredi Áron, Diák biológus- és Környezetvédő Napok: 1. hely: Lévai Gergő

Földrajz: topográfiai versenyen vettek részt tanulóink.

Vadászat- fotópályázat- országos –Győr

Különdíj

Szatzinger Tifani Szolanzs 9b

Gerlinger Szilvia 10b

Hősei Petra 11b

Talented –regionális képzőművészeti pályázat

I.	Hárs Zsófia	9A
II.	Király Viktória	10A
I.	Varjú Virginia	11B
III.	Horváth Gréta	11A
I.	Csorba Csilla	12/1
II.	Mikolás Ramóna	14G

Kulturális örökség napja naptár

Mátéfi Kristóf	8a
Spindler Hanna	8a
Gál Anna	8a
Mester Máté	8a
Schwarz Nikoleletta	8a

Vízmű pályázat

1.Nagy Gergely	14.G
2. Maczkó Abigél	14.G
Különdíj Grózly Andrea Regina	14.G

Megyei rajzverseny Tatabánya

1. Schaffer Melinda	12/1
2. Király Viktória	10.A

A szikrától a hamuig megyei pályázat

1.Király Viktória	10.A
2. Somogyi Zsuzsanna	9.B

3.Horváth Gréta

11.B

Országos fordulója

3.Király Viktória

10.A